



Notices pour les élèves

La Mary Rose

Le grand navire du roi Henry VIII

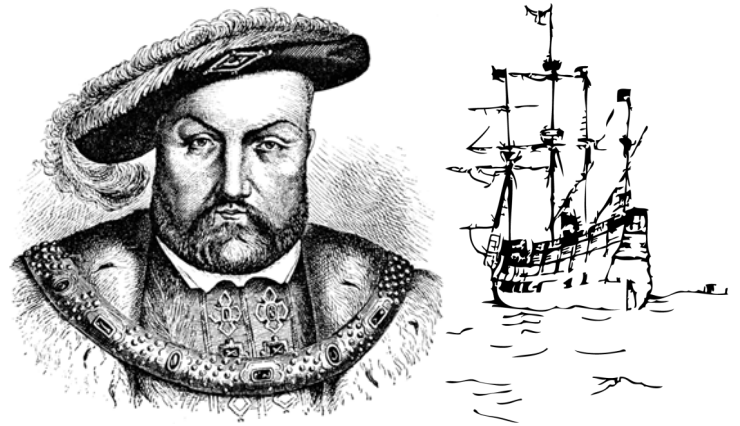
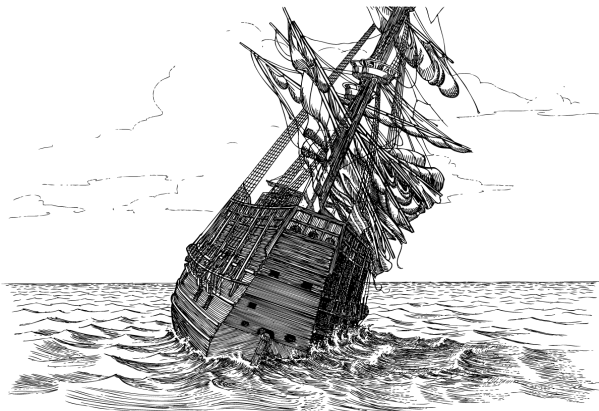
LE DEBUT

En 1509 le roi Henry VIII ordonna la construction de plusieurs navires de guerre pour la marine. Un de ces navires était la Mary-Rose. Elle fut construite sur les chantiers navales de Portsmouth, pas loin d'où elle se trouve maintenant.



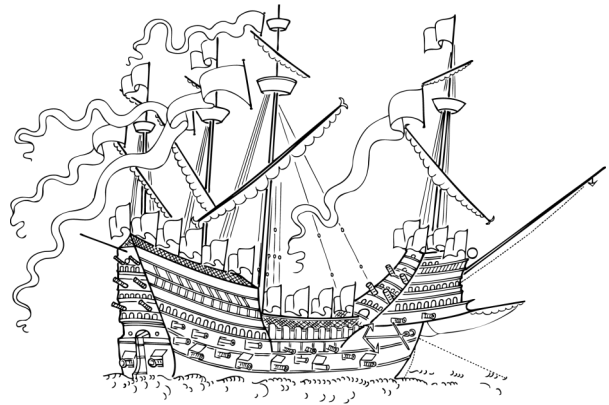
QUELLE ÉTAIT L'IMPORTANCE DE LA MARY-ROSE?

La Mary-Rose était un des plus importants bâtiments de la flotte anglaise. Robuste et très rapide, pendant 34 ans, elle joua un rôle important, dans les trois conflits franco-anglais.



POURQUOI ÉTAIT-ELLE APPELÉE MARY-ROSE?

D'après certaines personnes son bateau favori, la Mary-Rose, serait du nom de sa sœur Mary, ainsi que la rose des Tudor, symbole de la famille. D'après d'autres personnes croient parce qu'à l'époque des Tudor le peuple était très croyant, la Mary-Rose était en fait nommée d'après la Vierge Marie.



QUAND A-T-ELLE COULÉE?

Le 19 juillet la Mary-Rose avec le reste de la flotte anglaise sortait du port de Portsmouth, pour empêcher la flotte française d'envahir l'Angleterre.

Pendant l'engagement, la Mary-Rose coula à l'entrée du port. La légende raconte que la scène a été observée par Henry VIII du fort de Southsea, qui lui causa une grande tristesse.

Learn more at [www.maryrose.org/meet the crew](http://www.maryrose.org/meet-the-crew)

Downloaded from www.maryrose.org



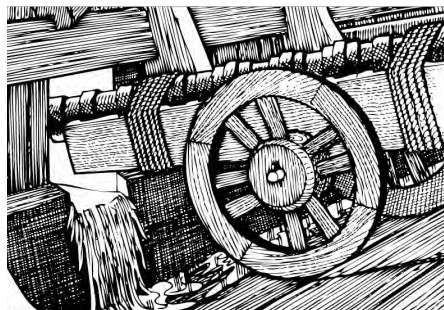
Notices pour les élèves

QUELLE ÉTAIT LA CAUSE DE LA PERTE DE LA MARY-ROSE?

Il y a plusieurs raisons a propos du naufrage de la Mary-Rose.

- Trop chargé en hommes et matériel
- L'équipage indiscipliné et l'incompétence des officiers
- L'eau s'engouffra par les hublots laissés ouverts
- Coulé par la marine français
- Une bourrasque soudaine fit chavirer le navire

Il y a très peu de chance que l'on connaisse exactement les faits.



COMMENT LA MARY-ROSE A ETE DECOUVERTE?

Immédiatement après la bataille, plusieurs tentatives de sauvetage ont été tentés mais en vain.

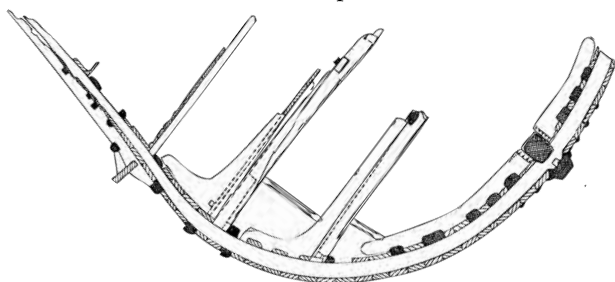
Pendant près de 300 ans l'épave de la Mary Rose reposa au fond du Solent devant la cité

de Portsmouth. Dans le 19e siècle les

plongeurs ont découvert l'épave du bateau et ont pu récupérer plusieurs objets, exemple des canons.

Durant les années 1960, les plongeurs ont retrouvés les restes du bateau enfoui sous une couche de limon, juste devant le fort de Southsea. Ils avaient enfin retrouvés la Mary-Rose! Avec d'énormes précautions et plusieurs mois de travail, archéologues et plongeurs remontaient à la surface quelques 25,000 objets divers.

Finalment, en 1982, sous les yeux admiratif du monde entier, l'épave était remontée a la surface et entreposée aux docks de Portsmouth.

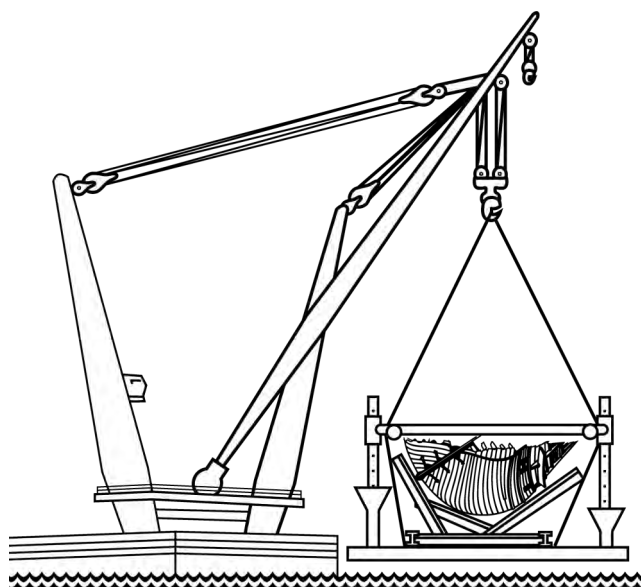


QUOI D'AUTRE A ETE RETROUVÉ?

Une grande partie de l'outillage du bateau, ainsi que des affaires personnelles de l'équipage ont été retrouvés au cours des dernières 40 années.

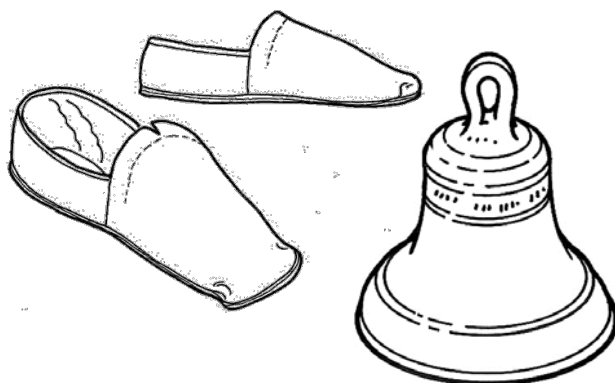
Canons en bronze, armements divers, objets de navigation outils de charpentier, ainsi que des restes de denrées alimentaires.

Goblets en bois, peignes à pous, pièces d'or, instruments de musique, vêtements et des chaussures qui une fois ont appartenus à l'équipage et leurs officiers.



QUE RESTE T'IL?

Après toutes ces années passé englouti, seulement la moitié du navire a été retrouvé, l'autre moitié a été emportée par les courants, écrasé par le poids du sable, de plus le reste a été détruit par les vers marins.



Learn more at [www.maryrose.org/meet the crew](http://www.maryrose.org/meet-the-crew)

Downloaded from www.maryrose.org