

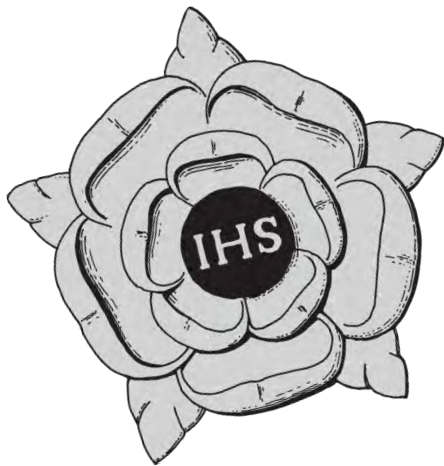
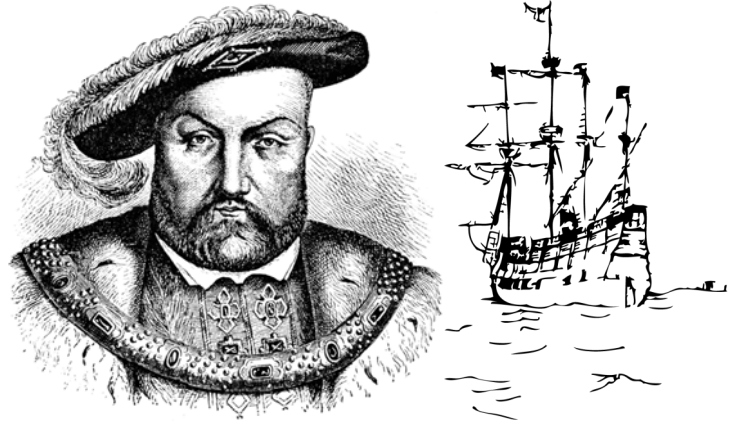


The Mary Rose 瑪莉玫瑰號

亨利八世皇帝最偉大的戰船

THE BEGINNING 開始

在一五零九年，亨利八世Henry VIII 下令建造新型的戰艦給海軍部隊。在第一批的戰船中，其中一首就是瑪莉玫瑰號，是在樸茨茅斯的皇家船塢 Portsmouth Royal dockyard 建造的，近於它現在遺留下來的地點。



WHY WAS SHE CALLED THE MARY ROSE?

它為什麼叫瑪莉玫瑰呢？

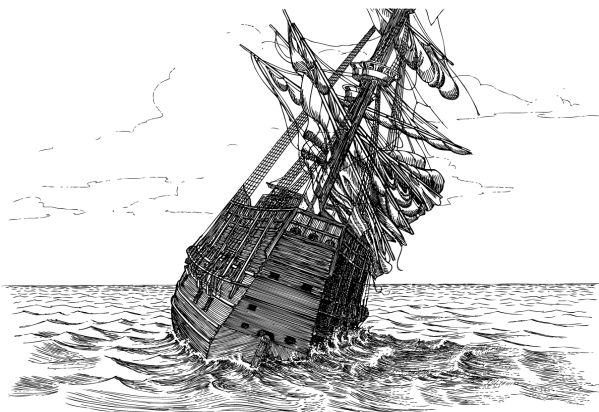
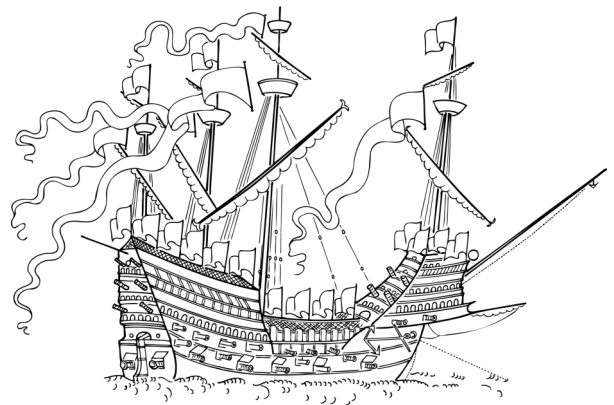
瑪莉玫瑰是取名於亨利的姐妹，瑪麗 MARY (見圖) 和玫瑰 ROSE 的皇號，是亨利家族的象徵。有些人以為這是亨利最喜愛的船，也有人以為這是因為在兆弟時期 Tudor times，人們十分注重宗教，而瑪莉玫瑰好像取名於聖母瑪莉亞

HOW IMPORTANT WAS THE MARY ROSE?

瑪莉玫瑰號為什麼那樣重要？

瑪莉玫瑰號在英國海軍上是十分重要的。它是十分堅固，而且航行快速。

瑪莉玫瑰號在海中航行了三十四年，在亨利八世時期英國與法國的三場大戰佔著重要的地位呢！



WHEN DID SHE SINK? 它在那時沉沒？

在一五四五年七月十九日法國海軍襲擊英國時，瑪莉玫瑰號由樸茨茅斯 Portsmouth 出發載著英國海軍去迎戰法軍。在戰爭中，瑪莉玫瑰號沉沒於海中。傳說亨利八世王在南海城堡 Southsea 眼看著他最喜愛的船沈沒了。

Learn more at [www.maryrose.org/meet the crew](http://www.maryrose.org/meet-the-crew)

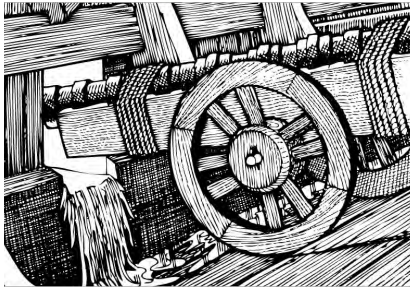
Downloaded from www.maryrose.org/downloads



Pupil Notes

WHY DID THE MARY ROSE SINK? 瑪莉玫瑰號為什麼會沉沒呢?

關於瑪莉玫瑰號沉沒在一五四五年，有很多不同的論點：



- 瑪莉玫瑰號是超載著士兵和重型槍炮
- 船上滿是無能的軍官及任性的水手
- 過多的海水順著炮口進入船艙
- 被法國炮彈擊沉
- 船帆被強風吹襲而引致沉沒

也許我們不可能找出瑪莉玫瑰號真正沉沒的原因。你認為是什麼原因呢？

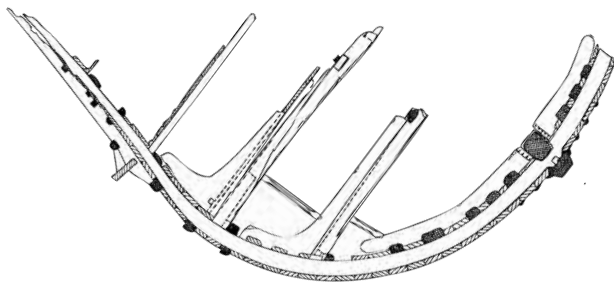
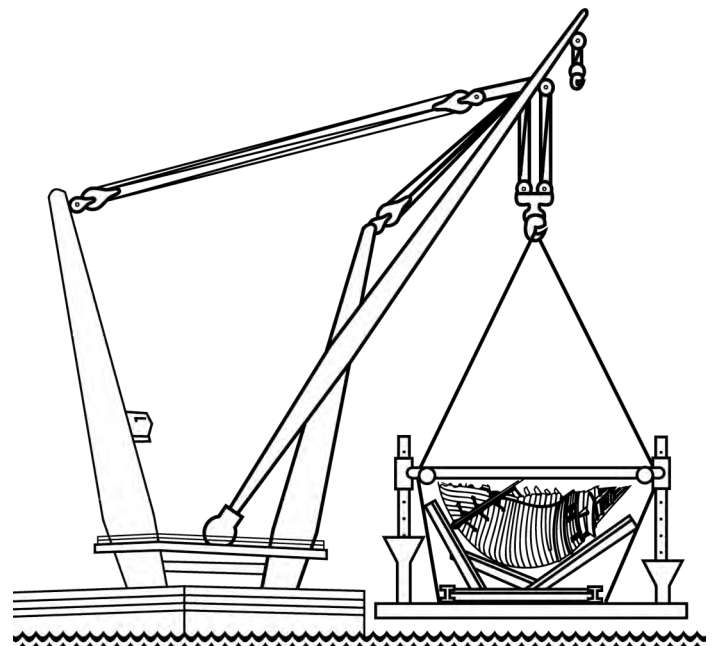
HOW WAS THE MARY ROSE DISCOVERED?

瑪莉玫瑰號如何被發現？

戰爭結束後，人們曾嘗試修理瑪莉玫瑰號，但是她不能再被修整了。

她沉在樸茨茅斯岸口的蘇倫 Solent 海底近三百年之久，在十九世紀，潛水員發現了沈船的遺物，於是下海打撈了一些東西，例如：槍炮。

在一九六零年，潛水員竟在南海堡壘對開海中的淤泥裏，發現了沉船的遺跡，他們終於重新發現了瑪莉玫瑰號。考古學家和潛水員用了一段很長的時間，小心翼翼地把沉船上的物件從海底裏慢慢地帶上岸來，共有二萬五千件的物品。最後在一九八二年，人們在電視上觀看著瑪莉玫瑰號被打撈起，帶上海面上，再次回到了樸茨茅斯的船塢。



WHAT IS LEFT? 遺留下什麼呢?

因為瑪莉玫瑰號沉在海底太久了，只餘下了半艘的船隻。也就是我們現在可以看到的。其餘的一半殘骸已被潮水沖走，或已倒塌，也可能被蛀蟲或海上的生物吃掉了。

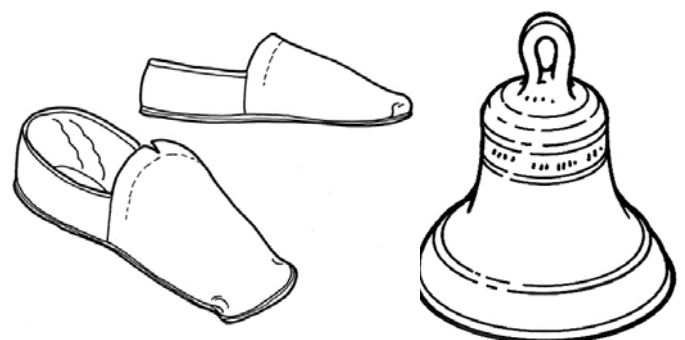
WHAT ELSE WAS FOUND?

發現了什麼？

在這四十年的時間裏，船上大部份的儀器，如：水手的個人物品等，都被發現了。

也發現了銅製的槍炮、手用的武器、航海器及木匠的工具、食物供應品等。

木製的壺子、梳子、金幣、音樂儀器、長官和水手的



Learn more at [www.maryrose.org/meet the crew](http://www.maryrose.org/meet-the-crew)

Downloaded from www.maryrose.org/downloads